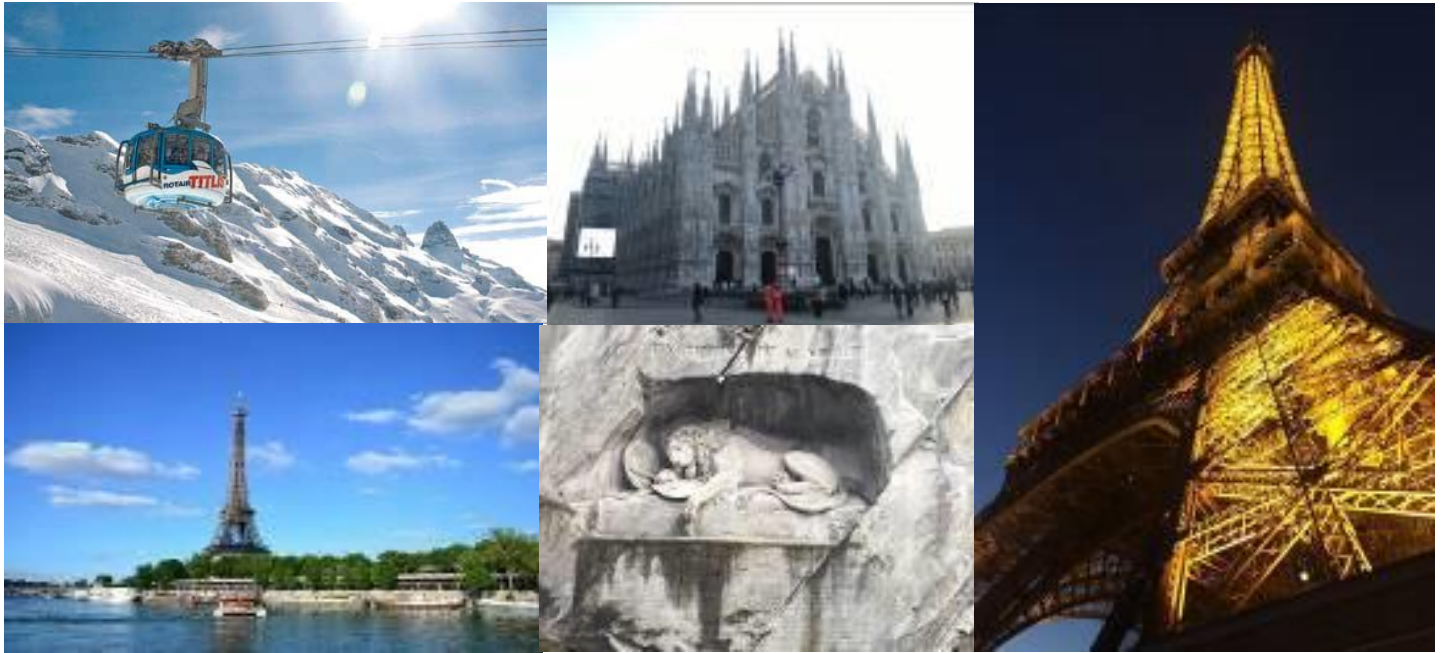


Volume H **ยอดเขาที่ตลิ่ง** **อิตาลี สวิตเซอร์แลนด์ เยอรมัน ฝรั่งเศส 8 วัน 5 คืน**



สายการบินกาตาร์ แอร์เวย์ เป็นสายการบินดีที่สุดในโลก ประจำปี 2017 จาก Skytrax World Airline Awards

สายการบินระดับ 5 ดาว



กำหนดการเดินทาง

เดือนพฤศจิกายน : 2-9 พ.ย. // 9-16 พ.ย. // 23-30 พ.ย. // 30 พ.ย. - 7 ธ.ค. **(วันหยุดแห่งชาติ)**

เดือนธันวาคม : 28 ธ.ค - 4 ม.ค. 2561 **(เทศกาลปีใหม่)**

วันที่หนึ่ง กรุงเทพฯ - มิลาน

- 17.30 น. ✈️ คณะผู้เดินทางพร้อมกันที่ สนามบินสุวรรณภูมิ ชั้น 4 เคาน์เตอร์ Q สายการบิน QATAR AIRWAYS (QR) เจ้าหน้าที่บริษัทฯ คอยให้การต้อนรับพร้อมอำนวยความสะดวกด้านสัมภาระบัตรที่นั่งขึ้นเครื่อง
- 20.40 น. ➡️ ออกเดินทางสู่ กรุงมิลาน ประเทศอิตาลี โดยเที่ยวบินที่ QR 833 (21.55 - 00.05 น.) / QR 123 (01.20 - 06.50 น.) แวะเปลี่ยนเครื่องที่สนามบินโคซา บริการอาหารและเครื่องดื่มตลอดเที่ยวบิน

06.50 น. เดินทางถึง **เมืองมิลาน** (MILANO) หรือ มิลาโน มีชื่อเสียงในด้านแฟชั่น ศิลปะ และเครื่องหนัง เป็นเมืองแห่งแฟชั่นสำคัญเมืองหนึ่งของโลก ในลักษณะเดียวกับ นิวยอร์ก ปารีส ลอนดอน มิลาน เป็นเมืองหลวงของแคว้นลอมบาร์เดีย ในภาคเหนือของประเทศอิตาลี ตั้งอยู่บริเวณที่ราบลอมบาร์ดี มีประชากรประมาณ 1,308,500 คน และมีชื่อเสียงเกี่ยวกับประเพณีคริสต์มาสที่เรียกว่า ปาเนตโตเน อุตสาหกรรม ผ้าไหม และ แหล่งผลิตรถยนต์ อัลฟา โรมิโอ รวมไปถึงสโมสรฟุตบอลอินเตอร์มิลานและ เอซีมิลาน, มีกาพวาดเฟรสโก้ที่มีชื่อเสียงโด่งดัง, โรงละครโอเปร่า นำท่านชม **ดูโอโม** (DUOMO) หรือ **มหาวิหารแห่งเมืองมิลาน** (เป็นโบสถ์ที่ใหญ่เป็นอันดับ 3 ในยุโรป) ซึ่งเป็นสถาปัตยกรรมแบบโกธิคที่สมบูรณ์แบบที่สุดแห่งหนึ่งของโลก เริ่มสร้างเมื่อเมื่อปี ค.ศ. 1386 แต่งานเสร็จสมบูรณ์ในปี ค.ศ. 1813 รวมระยะเวลาการก่อสร้างกว่า 427 ปี การตกแต่งภายนอกเป็นหลังคายอดเรียวยาว 135 ยอด และมีรูปปั้นหินอ่อนจากทุกยุคทุกสมัยกว่า 2,245 ชิ้น บนยอดของวิหารมีรูปปั้นทองขนาด 4 เมตร (13 ฟุต) ของพระแม่มาดอนน่าซึ่งตั้งเด่นเป็นสง่าอยู่ นักประพันธ์ชาวอังกฤษ ดี เอช ลอว์เรนซ์ เรียก วิหารดูโอโม ว่าเป็น วิหารที่สร้างเลียนแบบเม่น นำท่านชม **แกลเลอรี วิคเตอร์ เอ็มมานูเอล** ที่นับว่าเป็นซ็อบบี้มอลล์ที่สวยงาม หรรษาและเก่าแก่ที่สุดในเมืองมิลาน อนุสาวรีย์ของกษัตริย์วิกเตอร์ เอ็มมานูเอล ที่ 2 ผู้ริเริ่มการรวมชาติหัวเมืองต่างๆ ในอิตาลี และอนุสาวรีย์ของศิลปินชื่อดังในยุคเรเนซองส์อีก 1 ท่าน คือ ลีโอ นาร์โด คาร์วินชี ที่อยู่ในบริเวณ ด้านหน้าของโรงละครสกาล่า



กลางวัน

รับประทานอาหารกลางวัน ณ ภัตตาคาร

นำท่านเดินทางสู่ **เมืองโคโม** ซึ่งตั้งอยู่ในแคว้นลอมบาร์เดีย ทางเหนือของประเทศอิตาลี บริเวณเชิงเทือกเขาแอลป์ มีพื้นที่ 146 ตารางกิโลเมตร เป็นทะเลสาบที่มีขนาดใหญ่เป็นอันดับสามของอิตาลี รองจากทะเลสาบการ์ดา และทะเลสาบมาจจอเรเมืองโคโมนีถือว่าเป็นเมืองพักตากอากาศยอดนิยมของชาวยุโรปเลยทีเดียว หลังจากนั้นนำท่านสู่เมือง แองเกลีเบอร์ก เมืองตากอากาศเล็กๆ ที่โอบล้อมด้วยเทือกเขาแอลป์ที่ระดับความสูงกว่า 1,000 เมตรเหนือระดับน้ำทะเล

ค่ำ

รับประทานอาหารค่ำ ณ ภัตตาคาร
ที่พัก Terrace หรือระดับเทียบเท่า

เช้า

รับประทานอาหารเช้า ณ โรงแรมที่พัก

จากนั้นนำท่านนั่ง **กระเช้าไฟฟ้าโรแตร์** ชมทิวทัศน์ของเทือกเขาแอลป์บนกระเช้าที่หมุนได้ 360 องศา ขึ้นสู่ **ยอดเขาทิตลิส** ที่มีความสูง 3,024 เมตร ปกคลุมไปด้วยหิมะตลอดทั้งปี เป็นยอดเขานักท่องเที่ยวนิยมมาเล่นสกีเป็นจำนวนมากนำชมภายใน **ถ้ำน้ำแข็งพันปี**



เที่ยง

สนุกสนานกับการเล่นหิมะและอิสระถ่ายรูปรูปของทิวทัศน์เหนือยอดเขาสูงเสียดฟ้า

รับประทานอาหารกลางวัน ณ ภัตตาคาร

หลังจากนั้นนำท่านเดินทางสู่ **เมืองลูเซิร์น** เมืองนี้ตั้งอยู่ริมทะเลสาบขนาดใหญ่ที่ชื่อว่า เวียวาลด์ สเตรทเตอร์ อัน

หมายถึงทะเลสาบสี่พันรัฐ นำท่านชม **สะพานไม้ชาเปล**

สัญลักษณ์ของเมืองลูเซิร์น สะพานไม้ที่เก่าแก่อายุ หลายร้อยปี

นำท่าน ชม **อนุสาวรีย์สิงโต** สัญลักษณ์ของความซื่อสัตย์

และกล้าหาญของชาวสวิสเซอร์แลนด์ ที่เสียชีวิตในประเทศ

ฝรั่งเศส ระหว่างการต่อสู้ป้องกันพระราชวังในคราวปฏิวัติใหญ่

ของฝรั่งเศสและสลักอยู่บนหน้าผาหิน หรือ หอนาฬิกาสวิสๆ อาทิ

ROLEX,PANERAL, OMEGA, IWC, PATEK PHILLIP เป็นต้น หรือเลือกซื้อของฝาก

ของที่ระลึกเช่น มีดสวิสๆ พร้อมสลักชื่อ, สินค้าพื้นเมืองของที่ระลึก, ช็อคโกแลต

เป็นต้นหลังจากนั้นนำท่านเดินทางสู่ **มัลเฮาส์** ตั้งอยู่ในภาคตะวันออก ของฝรั่งเศส

สามเหลี่ยมชายแดน ฝรั่งเศส , เยอรมนี , สวิตเซอร์แลนด์



ค่ำ

รับประทานอาหารค่ำ ณ ภัตตาคาร

ที่พัก Golden Tulip Mulhouse Basel หรือเทียบเท่า

วันที่ ๒ ทิทิเซ่ – ปาด้า – กอลมาร์ – ดิจอง (ประเทศฝรั่งเศส)

เช้า

รับประทานอาหารเช้า ณ โรงแรมที่พัก

นำท่านออกเดินทางสู่ **เมืองทิทิเซ่** เมืองตากอากาศทางตอนใต้ของเยอรมัน **ชมทะเลสาบ** เดินทอดน่องชม

ทัศนียภาพของทะเลสาบที่มีฉากหลังเป็นป่าสนอยู่บนภูเขา ที่เรียกว่า แบล็กฟอเรสต์ สาเหตุที่เรียกว่า **แบล็กฟอเรสต์**

เรสต์ หรือ **ปาด้า** ก็เพราะว่าพื้นที่เป็นป่านี้สูงชันกว่าที่อื่นๆ ต้นไม้ส่วนใหญ่เป็นต้นสน ต้นคริสต์มาส ขึ้นอยู่อย่างหนาแน่น จนแสงแดดไม่สามารถ

ส่องทะลุเข้าไปข้างในป่าได้อย่างทั่วถึง ทำให้เมื่อมองจากที่ไกลๆ จะเห็นป่า

เป็นแนวทึบทึบมึน จึงเป็นที่มาของชื่อเรียก Black Forest หรือป่าดำนั่นเอง

อิสระให้ท่านเดินเล่นชมบรรยากาศของเมือง หรือเลือกซื้อนาฬิกาทุกคู่ ที่ดีที่สุด

ในโลกที่เมืองทิทิเซ่



กลางวัน

รับประทานอาหารกลางวัน ณ ภัตตาคาร

หลังอาหารกลางวันนำท่าน เดินทางสู่ **เมืองกอลมาร์** เมืองกอลมาร์ตั้งอยู่ทางตะวันออกเฉียงเหนือของฝรั่งเศส

กอลมาร์ตั้งอยู่บน “เส้นทางไวน์ของอาลซัส” และได้ชื่อว่าเป็น “capitale des vins d’Alsace” (เมืองหลวงแห่งไวน์แห่ง

อาลซัส) กอลมาร์จัดเป็นอีกเมืองที่ถูกจัดให้เป็นเมืองที่มีความโรแมนติก จนได้รับการขนานนามว่า **“ลิตเติลเวนิส”**

ปัจจุบันเมืองเก่าแก่แห่งนี้ได้กลายเป็นเมืองที่น่ามาเยือนเป็นอันดับต้นๆของประเทศฝรั่งเศส เป็นสถานที่ที่คู่รัก มักจะ

ให้คำสัญญาในความรักระหว่าง กันและกัน ให้ท่านเดินเล่นเที่ยวชมความโรแมนติกของเมือง จนกระทั่งได้เวลานัด

หมายนำท่านเดินทางสู่เมืองดิจอง อดีตเมืองหลวงแห่งแคว้นเบอร์กันดี

ค่ำ

รับประทานอาหารค่ำ ณ ภัตตาคาร

ที่พัก Novotel Dijon Sud หรือเทียบเท่า

วันที่ห้า

ดิโจง –พระราชวังแวร์ซายส์ – ล่องเรือบาตามูช –ปารีส (ประเทศฝรั่งเศส)

เช้า รับประทานอาหารเช้า ณ โรงแรมที่พัก

จากนั้นนำท่านเดินทางสู่เมืองปารีส จนกระทั่งถึงกรุงปารีส เมืองหลวงของประเทศฝรั่งเศส ตั้งอยู่บนแม่น้ำแซนน์ บริเวณตอนเหนือของประเทศฝรั่งเศสบนใจกลางแคว้น อีล-เดอ-ฟร็องซ์ จากการตั้งถิ่นฐานมากกว่า 2000 ปี เมืองปารีสมหานครซึ่งได้รับการกล่าวขานว่าเป็นเมืองหลวงด้านแฟชั่น ระหว่างการเดินทางท่านจะได้ชมวิทิวทัศน์อันสวยงามของทุ่งดอกเรบซีด, ไร่องุ่น, และหมู่บ้านชนบทของฝรั่งเศสจนกระทั่งเข้าสู่เมืองปารีส

กลางวัน รับประทานอาหารกลางวัน ณ ภัตตาคาร

นำท่านเข้าชม พระราชวังแวร์ซายส์ (มีไกด์ท้องถิ่น

บรรยาย ในแต่ละห้องข้อมูลเน้นปึก ที่สำคัญเที่ยวแบบ VIP ไม่มี

ต่อคิว) พระราชวังที่ถูกสร้างขึ้นมาเพื่อให้ใหญ่ที่สุดในปฐพี ชม

ความอลังการของพระราชวังซึ่งได้รับการตกแต่งไว้อย่างหรูหรา

วิจิตรบรรจง ชมความงดงามของห้องต่างๆ อาทิเช่น ห้องอพอล

โล, ห้องงโปเลียน ห้องบรรทมของราชินี, ห้องโถงกระจกท้องพระโรง, ห้องสงครามและสันติภาพ รวมถึงเรื่องราว

และความเป็นมาของอดีตอันยิ่งใหญ่ของพระราชวังแห่งนี้ ได้เวลานัดหมาย นำท่านเดินทางสู่ ท่าเรือบาตามูช

เพื่อล่องเรือแม่น้ำแซนน์ ชมวิทิวทัศน์กันบนคานูเรือขึ้นชมความงามของทัศนียภาพของนครปารีส ชม

สถานที่สำคัญคู่บ้านคู่เมืองสองฝั่งของแม่น้ำแซนน์ โบราณสถาน และอาคารที่

เก่าแก่สร้างด้วยศิลปะแบบเรอเนสซองส์ ควรค่าแก่การอนุรักษ์ตลอดทางท่านจะ

ได้รับความประทับใจกับความสวยงามของทัศนียภาพที่ร่วมกันสรรสร้างให้นคร

ปารีสได้ชื่อว่าเป็นนครที่มีความงดงามที่สุดแห่งหนึ่งของโลก อาทิเช่น สะพานอเล็กซานเดอร์, ศาลาว่าการ, จัตุรัสคองคอร์ด, โรงกาปัล, เกาะอิลเดอลาซิเต้

ศูนย์กลางเมืองแห่งแรก สถานที่ตั้ง มหาวิหารนอเตรอดาม หรือโบสถ์นอเตรอดาม สร้างด้วยศิลปะแบบโกธิกที่

ประดับตกแต่งด้วยกระจกสีอย่างงดงามซึ่งในอดีตเคยใช้เป็นสถานที่สำหรับพิธีราชาภิเษกนะ โปเลียนขึ้นครองราชย์มี

อายุเก่าแก่กว่า 800 ปีและทำให้ให้ปารีสโดดเด่นเป็นมหานครที่งดงามแห่งหนึ่งของโลกงดงามที่สุดแห่งหนึ่งของโลก

(ในกรณีที่น่าในแม่น้ำแซนน์ขึ้นสูงกว่าปกติหรือมีเหตุการณ์สุดวิสัย เช่น การนัดหยุดงาน เป็นต้น รายการล่องแม่น้ำ

แซนนี้อาจจะไม่สามารถดำเนินการได้)

ค่ำ รับประทานอาหารค่ำ ณ ภัตตาคาร

ที่พัก Campanile Roissy Invest Hotel หรือเทียบเท่า



วันที่หก

มงมาร์ต – โบสถ์นอรัทเธอดาม – DUTY FREE – พิระมิดแก้ว – แกลลารี ลาฟาแยตต์ – ช้อปปิ้ง

เช้า รับประทานอาหารเช้า ณ โรงแรมที่พัก

นำท่านเดินทางสู่ มงมาร์ต บริเวณนี้เป็นเนินเขาเดี่ยวๆ โดยมี มหาวิหารซาเกร

เกอร์ ตั้งเด่นเป็นสง่าอยู่บนเนินเขา ชาวปารีสเขาถือว่าเป็นสัญลักษณ์สำคัญชิ้นหนึ่งซึ่ง

เชิดหน้าชูตาให้แก่ปารีสเท่ากับหอไอเฟล ประดูชัยและมหาวิหารนอเตรอดาม

มหาวิหารซาเกรเกอร์ สร้างขึ้นด้วยหินอ่อนทั้งหลัง ตรงกลางมียอดโดมสูง

ใหญ่ ส่วนที่ต่ำลงมากมีโดมบริวารขนาดกลางและขนาดเล็กล้อมรอบอยู่ โดมประธานตรงกลางมีความสูงไม่น้อยกว่า



80 เมตร บริเวณนี้สามารถมองเห็นนครปารีสปารีสในมุมกว้าง จากนั้นนำท่านชม **โบสถ์นอร์ทเธอดาม** ซึ่งตั้งอยู่ทางฝั่งตะวันตกของกรุงปารีส ประเทศฝรั่งเศส มหาวิหารเริ่มสร้างเมื่อปี ค.ศ. 1163 ระหว่างรัชสมัยพระเจ้าหลุยส์ที่ 7 โบสถ์นี้ได้รับการบูรณปฏิสังขรณ์โดยเออเชน วียอเลต์-เลอ-ดุก ผู้เป็นสถาปนิกคนสำคัญคนหนึ่งของประเทศการก่อสร้างเป็นแบบกอธิคเป็นมหาวิหารแรกที่ถูกสร้างในลักษณะนี้ และการก่อสร้างก็ทำต่อเนื่องมาตลอดสมัยกอธิค ประติมากรรม และหน้าต่างประดับกระจกสี ราวปี ค.ศ. 1790 ระหว่างการปฏิวัติฝรั่งเศส โบสถ์ก็ได้รับความเสียหายอย่างหนัก ประติมากรรมและศิลปะทางศาสนาถูกทำลายไปมาก มหาวิหารได้รับการบูรณปฏิสังขรณ์ครั้งใหญ่ระหว่างคริสต์ศตวรรษที่ 19 จนมีสภาพเหมือนก่อนหน้าที่ถูกทำลาย นำท่านเดินทางสู่ **ร้านปลอดภาษี** เพื่อให้ท่านได้เลือกซื้อสินค้าต่างๆ มากมาย อาทิเช่น เครื่องสำอาง, น้ำหอม, เครื่องประดับ, กระเป๋าหนัง และเครื่องหนังอื่นๆ รวมทั้งเสื้อผ้า BRAND NAME จากฝรั่งเศส ให้ท่านถ่ายรูป **พีระมิดแก้ว พิพิธภัณฑสถานลูฟวร์**



เที่ยง อาหารกลางวัน อิสระตามอัธยาศัยเพื่อสะดวก และให้เวลากับการช้อปปิ้งสินค้าต่างๆ ได้อย่างเต็มที่
บ่าย ให้ท่านช้อปปิ้งสินค้าที่มีชื่อเสียงของฝรั่งเศสภายในห้างสรรพสินค้าชื่อดัง **แกลลารี ลาฟาแยตต์** ซึ่งมีสินค้าแบรนด์เนมทุกยี่ห้อ รวมถึง LOUISE VUITTON ท่านที่ไม่มีความประสงค์ช้อปปิ้งสามารถเดินชมความงามของบ้านเมืองและโรงละครโอเปร่า ที่เก่าแก่สวยงาม เพราะย่านช้อปปิ้งอยู่กลางเมืองมีอาคารบ้านเรือนสวยงามมาก
ค่ำ อาหารค่ำ อิสระตามอัธยาศัยเพื่อสะดวก และให้เวลากับการช้อปปิ้งสินค้าต่างๆ ได้อย่างเต็มที่
ที่พัก Campanile Roissy Invest Hotel หรือเทียบเท่า

วันที่เจ็ด ปารีส – ประตูชัย – หอไอเฟล – กรุงเทพฯ

เช้า **รับประทานอาหารเช้า ณ โรงแรมที่พัก**
 จากนั้นนำท่านไปชม **ประตูชัย** สัญลักษณ์แห่งชัยชนะของนโปเลียน ก่อนนั่งรถผ่านชมสองฟากฝั่ง **ถนนชองป์เซลีเซ่** ต้นแบบถนนราชดำเนินของไทย ซึ่งเต็มไปด้วยคาเฟ่และร้านค้าขายของดีราคาแพงจากดีไซเนอร์ชื่อดังของโลกผ่านชม **จัตุรัสคองคอร์ด** สถานที่สำคัญที่สุดแห่งหนึ่งในหน้าประวัติศาสตร์ของฝรั่งเศสและยุโรป เป็นลานประหารที่ตั้งกิโยตินซึ่งคร่าชีวิตผู้คนนับพันในสมัยปฏิวัติฝรั่งเศสปี ค.ศ. 1789
 ท่านเดินทางไปยัง แวร์ซายส์ อดีตเมืองหลวงและศูนย์กลาง การเมืองการปกครองในสมัยพระเจ้าหลุยส์ที่ 14 อยู่ห่างจากปารีสไปทางตะวันตกเฉียงใต้ ระยะทางประมาณ 24 กิโลเมตร นำท่านถ่ายภาพกับ **หอไอเฟล** สัญลักษณ์ของนครปารีสด้วยความสูงถึง 1,051 ฟุต กันอย่างจุใจได้เวลาอันสมควรนำท่านออกเดินทางสู่สนามบินชาร์ลเดอว์โกล เพื่อทำการเช็คอิน และทำ **TAXI REFUND**



16.05 น. ➔ ออกเดินทางสู่ กรุงเทพฯ เที่ยวบินที่ QR 40 (16.05 – 23.30 น.) / QR 836 (02.15 – 12.40 น.) แวะเปลี่ยนเครื่องที่สนามบินโดฮา

วันที่แปด

กรุงเทพฯ

12.40 น. เดินทางถึง สนามบินสุวรรณภูมิ ด้วยความสวัสดิ์...พร้อมความประทับใจไม่รู้ลืม

☆☆☆☆☆☆ขอบคุณท่านที่ใช้บริการ☆☆☆☆☆

	อิตาลี สวิตเซอร์แลนด์ เยอรมัน ฝรั่งเศส	
	8 วัน 5 คืน โดย QATAR AIRWAYS	
อัตราค่าบริการ	ผู้ใหญ่ (พักห้องคู่)	พักเดี่ยว จ่ายเพิ่ม
วันที่ 2 – 9 พ.ย. / 9 – 16 พ.ย. / 23 – 30 พ.ย.	56,555	10,000
วันที่ 30 พ.ย. – 7 ธ.ค. (วันหยุดแห่งชาติ)	57,555	10,000
วันที่ 28 ธ.ค – 4 ม.ค. 2561 (เทศกาลปีใหม่)	62,999	12,000

** ราคาดังกล่าวอาจมีการปรับเปลี่ยนหากสายการบินมีการเรียกเก็บภาษีน้ำมันและภาษีสนามบินเพิ่มเติม **

***หมายเหตุ : บริษัทฯ ขอสงวนสิทธิ์ในการยกเลิกหรือเปลี่ยนแปลงราคากรณีผู้ร่วมเดินทางน้อยกว่า 25 ท่าน ต่อ 1 บัสด ***

** สำหรับท่านที่เป็นมุสลิม , ทานมังสวิรัต , ไม่ทานหมู , ไม่ทานเนื้อ , ไม่ทานไก่ , ไม่ทานปลา โปรดแจ้งล่วงหน้าอย่างน้อย 2 สัปดาห์ **

อัตรานี้รวม

- 1) ค่าตัวเครื่องบิน (ECONOMY CLASS) ที่ระบุวันเดินทางไป-กลับพร้อมคณะ (น้ำหนักกระเป๋าไปใหญ่ท่านละ 30 กิโลกรัม/ กระเป๋าถือขึ้นเครื่องท่านละ 7 กิโลกรัม)
- 2) ค่าภาษีสนามบินทุกแห่งตามรายการ
- 3) ค่ารถโค้ชปรับอากาศที่เขี้ยวตามรายการ พร้อมคนขับรถที่ชำนาญเส้นทาง (กฎหมายในยุโรปไม่อนุญาตให้คนขับรถเกิน 12 ชั่วโมง/วัน)
- 4) ค่า COACH TAX และค่าภาษีผ่านเข้าเมืองต่างๆ
- 5) ค่าห้องพักในโรงแรมที่ระบุตามรายการพร้อมอาหารเช้าหรือเทียบเท่า (โรงแรมส่วนใหญ่ในยุโรปจะไม่มีเครื่องปรับอากาศเนื่องจากอยู่ในภูมิภาคที่มีอากาศหนาวเย็น, ราคาโรงแรมอาจมีการปรับขึ้นหลายเท่าตัว หากวันเข้าพักตรงกับช่วงงานเทศกาล งานแฟร์หรือการประชุมต่างๆ อันเป็นผลทำให้ต้องมีการเปลี่ยนย้ายเมือง โดยทางบริษัทฯ จะคำนึงถึงความเหมาะสมและผลประโยชน์ของคณะผู้เดินทางเป็นสำคัญ)
- 6) ค่าอาหารเลิศรสทุกมื้อที่ระบุตามรายการ
- 7) ค่าบัตรเข้าชมสถานที่และการแสดงทุกแห่งที่ระบุตามรายการ
- 9) ค่าบริการนำทัวร์โดยหัวหน้าทัวร์ผู้มีประสบการณ์
- 10) ค่าประกันอุบัติเหตุในการเดินทางวงเงิน 1,000,000 บาท และค่ารักษาพยาบาลในวงเงิน 200,000 บาท กับ ACE INSURANCE LIMITED (ตามเงื่อนไขกรมธรรม์)

อัตรานี้ไม่รวม

- 1) ภาษีหัก ณ ที่จ่าย 3% และภาษีมูลค่าเพิ่ม 7% (กรณีต้องการใบเสร็จเต็มรูปแบบ)
- 2) ค่าใช้จ่ายส่วนตัวอื่นๆ เช่น ค่าโทรศัพท์, ค่าซักกรีด, มินิบาร์และทีวีช่องพิเศษ ฯลฯ
- 3) ค่าอาหารและเครื่องดื่มสั่งพิเศษในร้านอาหาร นอกเหนือจากที่บริษัทฯจัดให้ ยกเว้นจะตกลงกันเป็นกรณีพิเศษ
- 4) ค่าน้ำหนักส่วนที่เกิน 30 กิโลกรัม และมีจำนวนมากกว่า 1 ชิ้น (ระเบียบของสายการบิน)
- 8) ค่าวีซ่าท่องเที่ยวยุโรปแบบ SCHENGEN (ทางบริษัทยินดี ถ้าท่านต้องการให้บริษัทยื่นวีซ่าให้โดยคิดค่าธรรมเนียมวีซ่า และค่าบริการท่านละ 4,500 บาท)
- 5) ค่าทิปหัวหน้าทัวร์ท่านละ 16 ยูโร
- 6) ค่าทิปพนักงานขับรถในยุโรป ท่านละ 12 ยูโร

*****กรุณาพิจารณาเงื่อนไขต่างๆ และเงื่อนไขการยกเลิกทัวร์ของบริษัท ก่อนท่านทำการจองทัวร์*****

เงื่อนไขการสำรองที่นั่ง

- กรุณาจองล่วงหน้าอย่างน้อย 30 วันก่อนการเดินทาง พร้อมชำระงวดแรก 20,000 บาท
- กรณีวีซ่าไม่ผ่านการพิจารณาจากทางสถานทูต บริษัทฯ ขอสงวนสิทธิ์ในการหักค่าธรรมเนียมการยื่นวีซ่า โดยจะคืนเงินส่วนที่เหลือและหักค่าใช้จ่ายตามความเป็นจริง ให้ภายใน 10 วัน
- **ส่วนที่เหลือชำระทันทีหรือก่อนการเดินทางไม่น้อยกว่า 15 วัน มิฉะนั้นจะถือว่าท่านยกเลิกการเดินทางโดยอัตโนมัติ**
- การยกเลิกต้องแจ้งล่วงหน้า 30 วันก่อนเดินทาง มิฉะนั้นทางบริษัทขอสงวนสิทธิ์ในการไม่คืนเงินงวดแรก(ท่านละ 20,000 บาท)
- กรณียกเลิกการเดินทางภายใน 24-20 วัน บริษัทฯ มีความจำเป็นต้องขอหัก 50 % ของราคาทัวร์
- กรณียกเลิกการเดินทางภายใน 19 - 11 วัน บริษัทฯ มีความจำเป็นต้องขอหัก 80 % ของราคาทัวร์
- กรณียกเลิกกะทันหันก่อนการเดินทางไม่เกิน 10 วัน เนื่องจากมีค่าใช้จ่ายในการดำเนินการที่ได้ชำระไปแล้วจำนวนมาก บริษัทฯ ขอสงวนสิทธิ์ในการไม่คืนเงินทั้งหมดไม่ว่ากรณีใดๆ
- ทางบริษัทจะทำการยื่นวีซ่าของท่านก็ต่อเมื่อในขณะมีผู้สำรองที่นั่งครบ 15 ท่าน และได้รับคิวการตอบรับจากทางสถานทูต เนื่องจากบริษัทจะต้องใช้เอกสารต่างๆที่เป็นกรุปในการยื่นวีซ่า อาทิ ตั๋วเครื่องบิน , ห้องพักที่คอนเฟิร์มมาจากทางยุโรป , ประกันการเดินทาง ฯลฯ ทางท่านจะต้องรอให้คณะครบ 15 ท่าน จึงจะสามารถยื่นวีซ่าให้กับทางท่าน ได้อย่างถูกต้อง
- **ในการยื่นวีซ่า ท่านจะต้องเดินทางมายื่นวีซ่าด้วยตัวเอง ตามวัน และเวลานัดหมายจากทางสถานทูต เพื่อมาสแกนลายนิ้วมือ โดยมีเจ้าหน้าที่ของบริษัทคอยดูแล และอำนวยความสะดวก**
- **เอกสารต่างๆที่ใช้ในการยื่นวีซ่าท่องเที่ยวทวีปยุโรป ทางสถานทูตเป็นผู้กำหนดออกมา มิใช่บริษัททัวร์เป็นผู้กำหนด ท่านที่มีความประสงค์จะยื่นวีซ่าท่องเที่ยวทวีปยุโรป กรุณาจัดเตรียมเอกสารให้ถูกต้อง และครบถ้วนตามที่สถานทูตต้องการ เพราะจะมีผลต่อการพิจารณาวีซ่าของท่าน บริษัททัวร์เป็นแต่เพียงตัวกลาง และอำนวยความสะดวกในการยื่นวีซ่าเท่านั้น มิได้เป็นผู้พิจารณาว่าวีซ่าให้กับทางท่าน**
- **กรณีวีซ่าที่ท่านยื่นไม่ผ่านการพิจารณา และคณะสามารถออกเดินทางได้ ท่านจะต้องเสียค่าใช้จ่ายจริงที่เกิดขึ้นดังต่อไปนี้**
 - ค่าธรรมเนียมการยื่นวีซ่าและค่าดำเนินการ 4,500 บาท ทางสถานทูตจะไม่คืนค่าธรรมเนียมใดๆทั้งสิ้นแม้ว่าจะผ่านหรือไม่ผ่านการพิจารณา
 - ค่ามัดจำตั๋วเครื่องบิน หรือตั๋วเครื่องบินที่ออกมามีจริง ณ วันยื่นวีซ่า ซึ่งตัวเป็นเอกสารที่สำคัญในการยื่นวีซ่า หาก

ท่านไม่ผ่านการพิจารณา ตัวเครื่องบินถ้าออกตัวมาแล้วไม่สามารถ REFUND ได้เนื่องจากบริษัทของท่านเป็นตัวกรู๊ปซึ่งตัวกรู๊ปจะไม่สามารถ REFUND คืนได้ ถ้ายังไม่ ออกตัว ท่านจะเสียแต่ค่ามัดจำตัวตามจริงเท่านั้น

- ค่าห้องพักในทวีปยุโรป ถ้าคณะออกเดินทางได้ และท่านไม่ผ่านการพิจารณาวิชา ตามกฎท่านจะต้องโดนยึดค่ามัดจำห้องใน 2 คืนแรกของการเดินทางหากท่านไม่ปรากฏตัวตามวันที่เข้าพัก ทางโรงแรมจะต้องยึดค่าห้อง 100%

ในทันที ทางบริษัทจะแจ้งให้ท่านทราบ และมีเอกสารชี้แจงให้ท่านเข้าใจ

● **หากท่านผ่านการพิจารณาวิชา แล้วยกเลิกการเดินทางทางบริษัทขอสงวนสิทธิ์ในการยึดค่าใช้จ่ายทั้งหมด 100% ไม่ว่ากรณีใดๆทั้งสิ้น**

● ทางบริษัทเริ่มต้น และจบ การบริการ ที่สนามบินสุวรรณภูมิ กรณีท่านเดินทางมาจากต่างจังหวัด หรือต่างประเทศ และจะสำรองตัวเครื่องบิน หรือพาหนะอย่างหนึ่งอย่างใดที่ใช้ในการเดินทางมาสนามบิน ทางบริษัทจะไม่รับผิดชอบค่าใช้จ่ายในส่วนนี้ เพราะเป็นค่าใช้จ่ายที่นอกเหนือจากโปรแกรมการเดินทางของบริษัท ฉะนั้นท่านควรจะให้กรู๊ป FINAL 100% ก่อนที่จะสำรองยานพาหนะ

หมายเหตุ

1. กรณีที่เกิดเหตุจำเป็นสุดวิสัยจากการล่าช้า (ดีเลย์) ของทางสายการบิน การนัดหยุดงานหรือการก่อจราจล ภัยธรรมชาติ ระเบิด ทำให้ไม่สามารถ กิน-เที่ยวและพักโรงแรมได้ครบถ้วนตามโปรแกรมทัวร์ที่ระบุ ทางบริษัทฯ ขอสงวนสิทธิ์ในการที่จะไม่คืนค่าใช้จ่ายใด ๆ ทั้งสิ้น เพราะถือเป็นเหตุสุดวิสัยที่เกิดขึ้นโดยตรงจากทางสายการบิน และทางบริษัทฯ ไม่ได้รับค่าชดเชยใด ๆ ทั้งสิ้นจากทางสายการบิน แต่ทางบริษัทฯ จะคงไว้ซึ่งผลประโยชน์สูงสุดที่ลูกค้าพึงจะได้รับอย่างเต็มความสามารถ

2.บริษัทฯ ขอสงวนสิทธิ์ในการเปลี่ยนแปลงการเดินทาง หรือยกเลิก หรือเปลี่ยนแปลงอัตราค่าบริการได้ตามความเหมาะสม โดยไม่ต้องแจ้งล่วงหน้า และสงวนสิทธิ์ที่จะเปลี่ยนแปลงรายการท่องเที่ยวในกรณีที่มีเหตุจำเป็นสุดวิสัย โดยจะพยายามให้เกิดประโยชน์สูงสุดกับท่าน

3.ทางบริษัทฯ ขอสงวนสิทธิ์ที่จะเปลี่ยนแปลงรายการบางอย่างตามความเหมาะสม ทั้งนี้ขึ้นอยู่กับเปลี่ยนแปลงของสายการบิน สภาพทางการเมือง ภัยธรรมชาติ แต่ยังคงจะรักษา มาตรฐานการบริการ และประโยชน์ของลูกค้าทุกท่านไว้เหมือนเดิม

4.ทางบริษัทฯ ขอสงวนสิทธิ์ที่จะไม่รับผิดชอบในส่วนที่เป็นทรัพย์สินส่วนตัว ไม่ว่าจะบางส่วนหรือ ทั้งหมด อาทิเช่น พาสปอร์ต, ของมีค่า, กระเป๋าเงิน, กระเป๋าเดินทาง เป็นต้น

เอกสารประกอบการขอวีซ่าฝรั่งเศส

เอกสารประกอบการขอวีซ่าทัวร์ (ใช้เวลาพิจารณาวิชา 15 วันทำการ และต้องมาแสดงตนที่สถานทูต)

1. หนังสือเดินทางที่เหลืออายุใช้งานได้เกิน 6 เดือนขึ้นไป ถ้ามีหนังสือเดินทางเล่มเก่ากรุณาแนบมาด้วย **ต้องมีหน้าว่างเหลือสำหรับประทับวีซ่าอย่างน้อย 2 หน้า**
2. รูปถ่ายปัจจุบันหน้าตรง จำนวน 2 รูป (ใช้รูปสี พื้นฉากหลังสีขาวเท่านั้น อายุรูปไม่เกิน 6 เดือน เหมือนกันทั้ง 2 รูป)

รูปถ่ายวีซ่าฝรั่งเศส

รูปถ่ายวีซ่าสำหรับการยื่นขอวีซ่ามีเงื่อนไขดังนี้

1. สีพื้นหลังสีขาว
2. ขนาด 2 นิ้ว

3.ถ่ายจากด้านหน้าโดยไม่สวมใส่สิ่งต่างๆบนใบหน้าหรือศีรษะ

4.ภาพถ่ายล่าสุดที่เหมือนตัวจริง

5.รูปถ่ายจะต้องเห็นหูทั้ง 2 ข้าง

โปรดทราบว่า รูปถ่ายยื่นวีซ่า จะต้องมิลักษณะถูกต้องตามมาตรฐานของ ICAO (องค์การการบินพลเรือนระหว่างประเทศ) ผู้ถ่ายรูปมาตรฐาน ICAO เปิดให้บริการแก่ท่านอยู่ที่ภายในศูนย์ TLScontact.

ตารางด้านล่างแสดงถึงตัวอย่างภาพถ่ายที่ไม่ได้มาตรฐาน โดยมีเครื่องหมาย "X" และเครื่องหมาย "✓", สำหรับภาพถ่ายที่ได้มาตรฐาน ซึ่งเป็นข้อกำหนดของการยื่นขอวีซ่าเช่นกัน

คุณภาพของภาพถ่าย



โก่งเกินไป



โก่งเกินไป



ดี

ภาพถ่ายจะต้องครอบคลุมถึงศีรษะ และด้านบนของหัวไหล่ เพื่อสามารถเห็นใบหน้า ถึง 70-80% ของภาพ และเพื่อความชัดเจน

ภาพถ่ายจะต้องชัดเจน และคุณภาพคมชัด โดยไม่มีรอยเปื้อนของหมึกหรือน้ำมัน

ภาพถ่ายจะต้องหันหน้าตรง และมีสีผิวที่เป็นธรรมชาติ

ห้ามใส่คอนแทคเลนส์ หรือ บิกายในการถ่ายรูป

3. สำเนาทะเบียนสมรส / สำเนาทะเบียนหย่า / สำเนาใบมรณะบัตร/ สำเนาใบเปลี่ยนชื่อหรือนามสกุล/ เอกสารเพิ่มเติมกรณีอื่น ๆ

4. สำเนาบัตรประชาชน

5. สำเนาทะเบียนบ้าน

6. สำเนาสูติบัตร (สำหรับเด็กต่ำกว่า 20 ปีบริบูรณ์)

7. กรณีเด็กอายุต่ำกว่า 20 ปีบริบูรณ์: เดินทางต้องยื่นเอกสารเพิ่มเติมดังนี้

7.1 เด็กเดินทางกับบุคคลอื่น บิดามารดาต้องทำหนังสือแสดงความยินยอมซึ่งออกให้โดยที่ว่าการเขตหรืออำเภอเท่านั้น และให้ระบุว่า ยินยอมให้เดินทางกับใคร มีความสัมพันธ์อย่างไรกับครอบครัว (พ่อและแม่ต้องมาแสดงตัว ณ วันที่ยื่นวีซ่าด้วย)

7.2 เด็กเดินทางกับบิดา มารดาต้องทำหนังสือแสดงความยินยอมซึ่งออกให้โดยที่ว่าการเขตหรืออำเภอเท่านั้นและให้ระบุว่า มารดายินยอมให้เดินทางกับบิดา (ระบุชื่อบิดา) (แม่ต้องมาแสดงตัว ณ วันที่ยื่นวีซ่าด้วย)

7.3 เด็กเดินทางกับมารดา บิดาต้องทำหนังสือแสดงความยินยอมซึ่งออกให้โดยที่ว่าการเขตหรืออำเภอเท่านั้นและให้ระบุว่า บิดายินยอมให้เดินทางกับมารดา (ระบุชื่อมารดา) (พ่อต้องมาแสดงตัว ณ วันที่ยื่นวีซ่าด้วย)

7.4 กรณีพ่อและแม่หย่าร้าง หรือเสียชีวิต ต้องแนบใบหย่า หรือ ใบมรณะบัตร เพื่อเป็นการยืนยัน

7.5 ให้แนบสำเนาพาสปอร์ตของพ่อ และ แม่ (หากไม่มีให้แนบสำเนาบัตรประชาชนของพ่อและแม่)

7.6 เด็กอยู่ในความปกครองของบิดาหรือมารดาเพียงคนเดียว จะต้องมิลักฐานรับรองว่าเด็กอยู่ภายใต้การปกครองของผู้นั้น เช่น สำเนาใบหย่า พร้อมทั้งบันทึกการหย่าซึ่งแสดงว่าเป็นผู้รับผิดชอบเด็ก เด็กอยู่ในความปกครองของผู้นั้น จะต้องมิล

หลักฐานรับรองว่าเด็กอยู่ภายใต้การปกครองของผู้นั้น เช่น หนังสือรับรองบุตรบุญธรรม เป็นต้น พร้อมแนบหลักฐานของบิดาหรือมารดาหรือผู้ที่เด็กอยู่ภายใต้การปกครองของผู้นั้น

8. หลักฐานการทำงาน (จดหมายรับรองการทำงาน เป็นภาษาอังกฤษ) **ฉบับจริงเท่านั้น****จดหมายรับรองการทำงานให้ระบุ TO WHOM IT MAY CONCERN (ไม่ต้องระบุสถานทูต) ไม่ต้องระบุวันลา และประเทศที่เดินทางไป (ตัวจริงอายุไม่เกิน 1 เดือน)

8.1 กรณีผู้เดินทางเป็นเจ้าของกิจการ : ใช้หนังสือจดทะเบียนบริษัท ที่มีรายชื่อผู้ประกอบการ (สำเนาอายุไม่เกิน 3 เดือน)

8.2 กรณีผู้เดินทางเป็นเจ้าของร้านค้า : ใช้ทะเบียนพาณิชย์ที่มีชื่อผู้เป็นเจ้าของร้านค้า (สำเนา)

8.3 กรณีที่เป็นพนักงานบริษัท : ใช้จดหมายรับรองการทำงานจากนายจ้าง ระบุตำแหน่ง ระยะเวลาการว่าจ้าง เงินเดือน ในจดหมายต้องมีหัวกระดาษบริษัทและตราประทับบริษัทด้วย **พิมพ์เป็นภาษาอังกฤษเท่านั้น** (ตัวจริงอายุไม่เกิน 1 เดือน)

8.4 กรณีที่เป็นข้าราชการ : ใช้หนังสือรับรองจากหน่วยงาน **พิมพ์เป็นภาษาอังกฤษเท่านั้น** (ใส่ปี เป็น ค.ศ. เท่านั้น ห้ามใส่ปีเป็น พ.ศ.) (ตัวจริงอายุไม่เกิน 1 เดือน)

8.5 กรณีเกษียณอายุราชการ ถ่ายสำเนาบัตรข้าราชการบำนาญ

8.6 กรณีเป็นนักเรียนนักศึกษา ต้องมีหนังสือรับรองจากสถาบันศึกษานั้นว่ากำลังศึกษาอยู่ระดับปีที่ศึกษา **พิมพ์เป็นภาษาอังกฤษเท่านั้น** / พร้อมสำเนาบัตรนักเรียน นักศึกษา (ตัวจริงอายุไม่เกิน 1 เดือน)

8.7 กรณีเป็นแม่ค้า, ทำธุรกิจส่วนตัว, ทำอาชีพอิสระ ต้องพิมพ์จดหมายรับรองตัวเอง เป็นภาษาอังกฤษ พร้อมทั้งแนบรูปถ่ายสถานที่ทำงานมาด้วย รูปถ่ายอย่างน้อย 3-5 ใบ

9. หลักฐานการเงิน (**บัญชีออมทรัพย์เท่านั้น**)

9.1 สำเนาสมุดบัญชีเงินฝากออมทรัพย์เท่านั้น **พร้อมนำเล่มจริงมาแสดงวันที่ยื่นวีซ่า**

▪ กรณีเงินฝากออมทรัพย์ (ยอดเงินในสมุดบัญชีธนาคาร ต้องมีไม่ต่ำกว่า 100,000 บาท ต่อการยื่นวีซ่า 1 ท่าน และ ต้องมีการเข้าออกของเงินสม่ำเสมอ ห้ามทำการโอนเงินเข้าไปในครั้งเดียวเป็นยอดใหญ่ก่อนการยื่นวีซ่าเด็ดขาด!!)

▪ สเตทเมนต์ (Statement) ย้อนหลัง 6 เดือน ซึ่งออกโดยธนาคาร

******* สถานทูตไม่รับพิจารณาบัญชีฝากประจำ และ บัญชีกระแสรายวันในทุกกรณี *******

10. ในกรณีที่มีผู้รับรองค่าใช้จ่าย ต้องมีเอกสารเพิ่มเติมดังนี้

10.1 จดหมายจากผู้รับรองค่าใช้จ่าย พิมพ์เป็นภาษาอังกฤษเท่านั้น – หลักฐานแสดงความสัมพันธ์ของผู้เดินทางกับผู้รับรองค่าใช้จ่าย เช่น ทะเบียนบ้าน และต้องเป็นบุคคลในครอบครัวเดียวกัน (พ่อ, แม่ สามารถรับรองค่าใช้จ่ายให้บุตรได้ / สามี ภรรยา ที่จดทะเบียนสมรส รับรองให้กันและกันได้ / ปู่, ย่า, ตา, ยาย ไม่สามารถรับรองค่าใช้จ่ายให้หลานได้)- กรณีเป็นสามี ภรรยาแล้วไม่ได้จดทะเบียน และรับรองค่าใช้จ่ายกัน ต้องใช้เอกสารดังนี้

▪ เขียนจดหมาย declare เป็นภาษาอังกฤษ มาว่าอยู่ด้วยกันแต่ไม่ได้จดทะเบียนกัน

▪ กรณีมีลูกด้วยกัน ให้ใช้ใบเกิดของลูก

▪ กรณีไม่มีลูกด้วยกัน ให้ใช้ทะเบียนบ้านทั้งของสามีและภรรยา โดยทะเบียนบ้านของทั้งสองต้องอยู่บ้านเดียวกัน

10.2 กรณีสำนเนาสมุดบัญชีเงินฝากตามข้อกำหนดในข้อ 9 ที่จะยื่นวีซ่า 1 ชุดของผู้รับรองค่าใช้จ่าย

10.3 ขอบหนังสือรับรองทางการเงินจากธนาคาร (BANK CERTIFICATE) ต้องมีอายุไม่เกิน 15 วัน นับจากวันที่ได้ควยยื่นวีซ่า พร้อมทั้งต้องระบุ จำนวนเงินเป็นตัวเลขลงในหนังสือรับรองด้วย เช่นท่านได้ควยยื่นวีซ่าวันที่ 18 กันยายน 2557 หนังสือรับรองการเงินจากทางธนาคารที่ใช้ในการยื่นวีซ่า ต้องออกให้ ณ วันที่ 4 กันยายน 2557 หรือ หลังจากนั้นเท่านั้น จดหมาย

รับรองจากธนาคารให้ระบุ TO WHOM IT MAY CONCERN (ไม่ต้องระบุสถานทูต) โดยไม่ต้องระบุวัน และประเทศที่
เดินทาง (ชื่อในหนังสือรับรองทางการเงินจากธนาคาร (BANK CERTIFICATE) จะต้องถูกต้องและตรงตามหน้า
พาสปอร์ต วันที่ขอหนังสือรับรองทางการเงินจากธนาคารให้นำสำเนาหน้าพาสปอร์ตไปด้วย เพื่อให้ไม่ให้เกิดพลาดในการ
ออกเอกสาร)

11. ผู้สูงอายุที่มีอายุเกินกว่า 70 ปีบริบูรณ์กรุณาแนบใบรับรองแพทย์ว่าสามารถเดินทางได้เพื่อเป็นเอกสารประกอบการยื่นวีซ่า

12. กรณีผู้ที่กำลังศึกษาอยู่ต่างประเทศ จะต้องยื่นขอวีซ่าอิตาลี ณ ประเทศที่ท่านกำลังศึกษาอยู่

*** รายละเอียดเอกสารการยื่นขอวีซ่าที่ได้กล่าวมานี้ เป็นเพียงข้อเบื้องต้นที่ทางบริษัทฯ ได้จัดทำขึ้นจากประสบการณ์และ
ระเบียบของสถานทูต ซึ่งอาจมีการเปลี่ยนแปลงได้ตามแต่สถานการณ์และคุณสมบัติของลูกค้า

******* สำหรับคนที่ใช้เล่มไปทีอื่นก่อน สถานทูตจะไม่ให้ดึงเล่มไม่ว่ากรณีใด ๆ *******